



Centrālā finanšu un
līgumu aģentūra

#PPP

Publiskā privātā partnerība - līdzšinējā prakse un iespējas nākotnei

Diāna Šķlāra,
CFLA Uzņēmējdarbības nodaļas vadītāja
PPP kompetences centra pārstāve

**CENTRĀLĀ FINANŠU UN
LĪGUMU AĢENTŪRA**

PPP UZRAUDZĪBAS IESTĀDE

PPP KOMPETENCES CENTRS

**SADARBĪBAS IESTĀDE
ES FONDU PROJEKTU
ĪSTENOTĀJIEM**

**KONSULTATĪVS ATBALSTS UN
UZRAUDZĪBA NO PROJEKTU IDEJAS
LĪDZ PARTNERĪBAS LĪGUMA
IZPILDES PĀRSKATU IESNIEGŠANAI**

KAS IR PPP?

PRIVĀTĀ UN PUBLISKĀ SEKTORA
ILGTERMIŅA (LĪDZ 30 GADIEM) SADARBĪBA

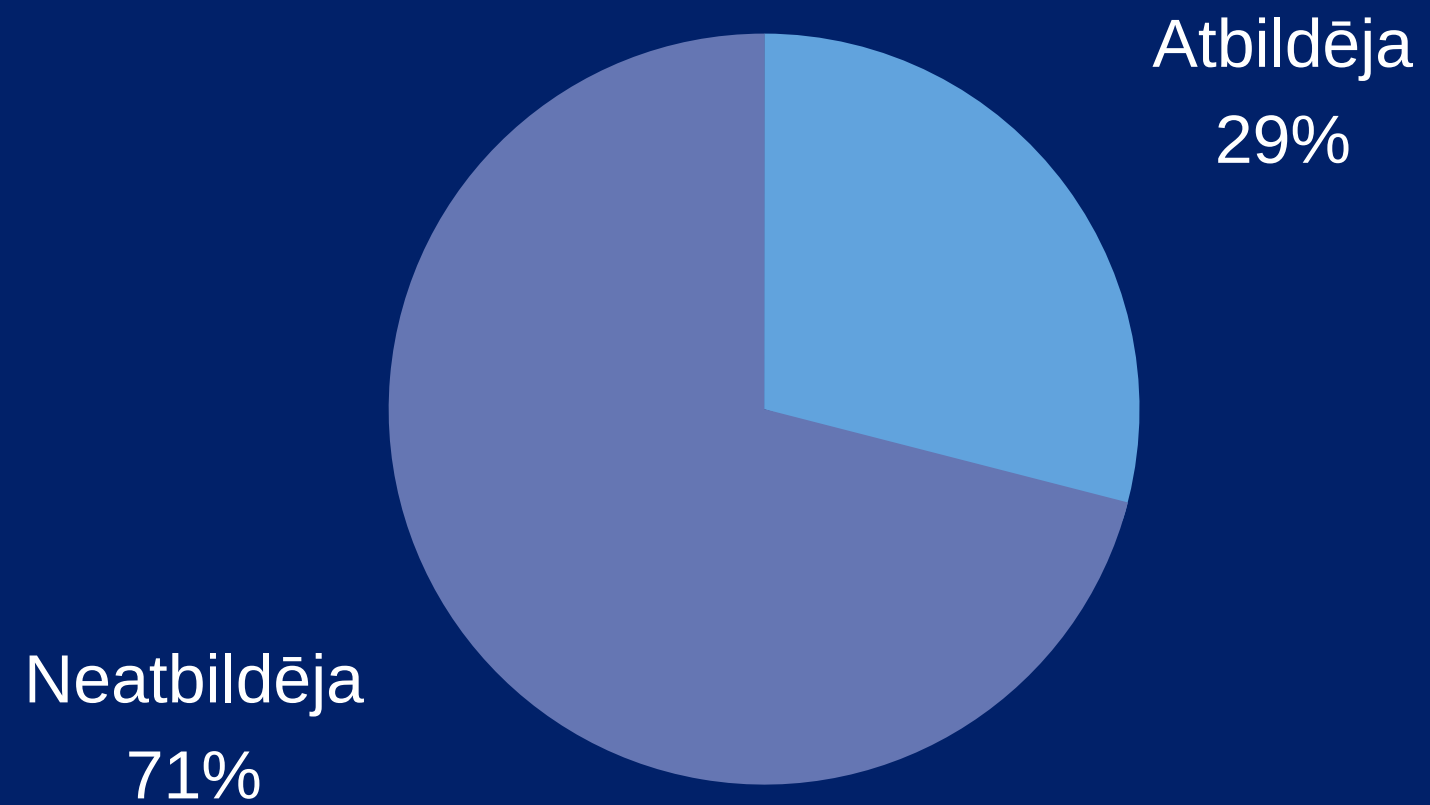
- SABIEDRĪBAS VAJADZĪBU NODROŠINĀŠANAI
- APVIENOJOT PUBLISKĀ UN PRIVĀTĀ SEKTORA RESURSUS
- SADALOT RISKUS STARP PRIVĀTO UN PUBLISKO SEKTORU
- PAMATOTA AR PUBLISKĀ PARTNERA VEIKTO IZPĒTI - **FINANŠU EKONOMISKAJIEM APRĒĶINIEM**

NB! PPP NEVAR BŪT PAŠMĒRĶIS, LAI
"APIETU" PIL/SPSIL/ADJIL REGULĒJUMU

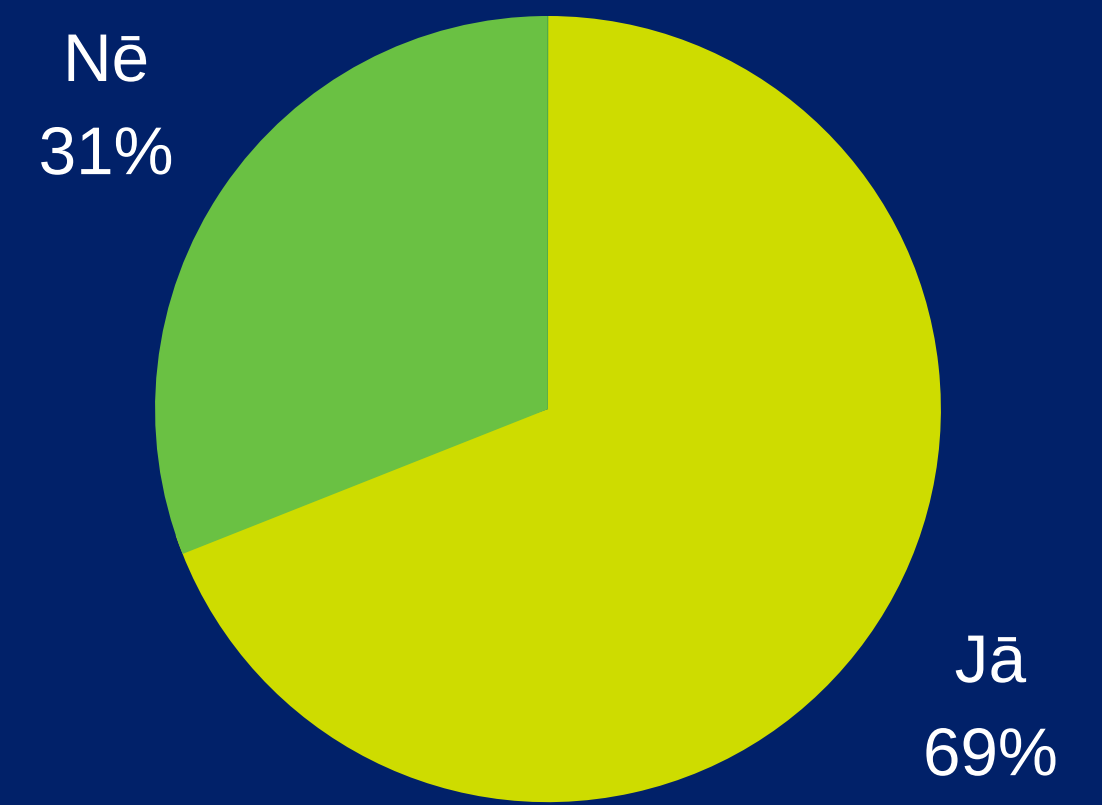


VAI PPP ŠOBRĪD IR AKTUĀLS INSTRUMENTS?

PAŠVALDĪBU ATSAUCĪBA APTAUJĀ
34 NO 119 UZRUNĀTAJĀM



VAI PLĀNO IZMANTOT PPP?



VĒLAMĀS PPP ĪSTENOŠANAS JOMAS



PPP PROJEKTA CIKLS 11 SOĻOS

BŪTISKĀKIE POSMI: VAJADZĪBU UN PROBLĒMU IDENTIFICĒŠANA; RISINĀJUMU IDENTIFICĒŠANA

ĻOTI BŪTISKI: KVALITATĪVA INFORMĀCIJAS ANALĪZE, PĀRBAUDE

SVARĪGI: KVALITATĪVA UN REĀLISTISKA PLĀNOŠANA; DOMĀŠANA ILGTERMIŅĀ

SVARĪGI: PROJEKTA KOMANDA (PROJEKTA VADĪTĀJS, JURISTS, FINANSISTS, TEHNISKAIS SPECIĀLISTS ...)

ĻOTI BŪTISKI: SADARBĪBA AR INSTITŪCIJĀM, ORGANIZĀCIJĀM, KAS KONSULTĒ/ UZRAUGA/ SNIEDZ INFORMĀCIJU/ VAR IETEKMĒT PPP PROJEKTA REALIZĀCIJU (PIEMĒRAM, MINISTRIJAS, IUB, KONKURENCES PADOME, EPEC, FINANSĒTĀJI ...)



IEPIRKUMI - KAD PAR TIEM IR JĀDOMĀ? KĀDI TIE IR?

I PPP PROJEKTA DOKUMENTĀCIJAS SAGATAVOŠANA

1) FINANŠU EKONOMISKO APRĒĶINU IZSTRĀDE

2) PARTNERĪBAS IEPIRKUMA/KONCESIJAS PROCEDŪRAS DOKUMENTĀCIJAS IZSTRĀDE, NORISES "VADĪŠANA"/"EKSPERTĪZE", PARTNERĪBAS/ KONCESIJAS LĪGUMA NOSLĒGŠANA

II PPP PROJEKTA IEPIRKUMS

1) PPP IEPIRKUMS - REGULĒ PIL/SPSIL/ADJIL

2) KONCESIJAS PROCEDŪRA - REGULĒ PPP LIKUMS (SPĒKĀ NO 01.10.2009.)

FEA IZSTRĀDE, SASKAŅOŠANA AR CFLA UN FINANŠU MINISTRIJU (FM)



- Projekta īstenotājs izstrādā FEA (rīko iepirkuma procedūru FEA izstrādei vai pats uzņemas FEA sagatavošanu)
 - FEA detalizētāk izvērtē, vai projekts ir dzīvotspējīgs ilgtermiņā un ir finansiāli visizdevīgākais risinājums
 - Veic risku pārdales analīzi starp privāto un publisko partneri
 - Noskaidro, vai ir/ nav PPP un kāds ir piemērotākais PPP veids konkrētam projektam
 - Ja nav PPP, īstenošanu neturpina ✗
- Ja ir PPP: ✓
- saņem CFLA atzinumu par FEA
 - saņem FM atzinumu par FEA

PARTNERĪBAS / KONCESIJAS PROCEDŪRAS DOKUMENTĀCIJAS (LĪGUMA PROJEKTA) SAGATAVOŠANA, SASKAŅOŠANA AR CFLA



- Ja nepieciešams, veic iepirkuma procedūru konsultantu piesaisti partnerības / koncesijas procedūras dokumentācijas (līguma projekta) izstrādei
- Dokumentācijas izstrāde un saskaņošana ar CFLA

KUR MEKLĒT INFORMĀCIJU?

PPP KOMPETENCES CENTRA MĀJASLAPĀ

WWW.CFLA.GOV.LV/citas-programmas/publiska-un-privata-partneriba

KĀDA INFORMĀCIJA IR PIEEJAMA?

- **NORMATĪVIE AKTI**
- **LĒMUMI PAR FINANŠU EKONOMISKO APRĒĶINU VEIKŠANU**
- **INFORMATĪVIE MATERIĀLI UN INFOGRAFIKAS**
- **VADLĪNIJAS FINANŠU EKONOMISKO APRĒĶINU VEIKŠANAI**
- **INFORMĀCIJA IEPIRKUMA DOKUMENTĀCIJAS IZSTĀDEI**



B	C	D	E	F	G	H	I
		Mērvienība		Paskaidrojumi/ Avots		Atsauce	
Finansēšanas struktūra							
Vai finansēšanas struktūras pamatpiemērumi pamatojami ar tirgus datiem FEA vadlīniju 3.3. sadaļā							
Privātā partnera pamatkapitāls							
Aprēķina privātā partnera pamatkapitāla apmēru procentuāli no kopējā PPP projekta finansējuma FEA vadlīniju 3.3. un 4.2. sadaļā							
Privātā partnera pamatkapitāla īpatsvars kopējā finansēšanas struktūrā FEA vadlīniju 3.3. sadaļā							
Minimālā privātā partnera nominālā pamatkapitāla IRR pēc nodokļiem http://people.stern.nyu.edu/edamodar/leiv/Home_Page/leivsource.html#return							
Publiskā partnera pamatkapitāls							
Aprēķina publiskā partnera pamatkapitāla apmēru procentuāli no kopējā PPP projekta finansējuma FEA vadlīniju 3.2. sadaļā							
Publiskā partnera pamatkapitāla īpatsvars kopējā finansēšanas struktūrā FEA vadlīniju 3.2. sadaļā							
SUBORDINĒTĀIS KAPITĀLS							
SUBORDINĒTĀ KAPITĀLA īpatsvars kopējā finansēšanas struktūrā FEA vadlīniju 3.3. un 4.2. sadaļā							
SUBORDINĒTĀ KAPITĀLA termiņi FEA vadlīniju 3.3. un 4.2. sadaļā							
LABVĒLĪBAS PERIODS pamatsummai FEA vadlīniju 3.3. un 4.2. sadaļā							
LABVĒLĪBAS PERIODS procentuālajumiem FEA vadlīniju 3.3. un 4.2. sadaļā							
Procentu līme būvniecības periodā FEA vadlīniju 3.3. un 4.2. sadaļā							
Procentu līme uzturēšanas periodā FEA vadlīniju 3.3. un 4.2. sadaļā							
Subordinētā kapitāla apmēru procentuāli no kopējā PPP projekta finansējuma FEA vadlīniju 3.3. un 4.2. sadaļā							
Aprēķina subordinētā kapitāla apmēru procentuāli no kopējā PPP projekta finansējuma.							
Būvniecības līgumu gadījumā labvēlības periods nedrīkst būt sāks par būvniecības periodu. FEA vadlīniju 3.3. un 4.2. sadaļā							
Labvēlības perioda ierobežojums netiek piemērots pakalpojumu partnerības līgumiem. FEA vadlīniju 3.3. un 4.2. sadaļā							
Būvniecības līgumu gadījumā labvēlības periods nedrīkst būt sāks par būvniecības periodu. FEA vadlīniju 3.3. un 4.2. sadaļā							
Labvēlības perioda ierobežojums netiek piemērots pakalpojumu partnerības līgumiem. FEA vadlīniju 3.3. un 4.2. sadaļā							
Aprēķina piesaistīto fondu finansējuma apmēru procentuāli no kopējā PPP projekta finansējuma FEA vadlīniju 3.3. un 4.2. sadaļā							
Eiropas fondu finansējums FEA vadlīniju 3.3. un 4.2. sadaļā							
Eiropas fondu finansējuma īpatsvars kopējā finansēšanas struktūrā FEA vadlīniju 3.3. un 4.2. sadaļā							
PRIORITĀRAIS AIZNEMTĀIS KAPITĀLS							
Lai nodrošinātu modeļa minimālo prasību izpildi, tiek pieņemts, ka visi aizdevēji izsniedz finansējumu proporcionāli (pro rata), un tiek ieviesti minimālā labvēlības perioda ierobežojumi. Papildus aizdevējus var pievienot manuāli darbībā 'Finansēšana', atbilstoši pievienojot aprēķinu kopsummu sadaļai.							
Aizdevēju īpatsvars kopējā prortārajā aizņemtā kapitālā							
Banka1 FEA vadlīniju 3.3. un 4.2. sadaļā							
Banka2 FEA vadlīniju 3.3. un 4.2. sadaļā							
Banka3 FEA vadlīniju 3.3. un 4.2. sadaļā							
Procentu līme mīnmas darījumu (SWAP) uzcenojums FEA vadlīniju 3.3. un 4.2. sadaļā							
0.00% FEA vadlīniju 3.3. un 4.2. sadaļā							
Bankat FEA vadlīniju 3.3. un 4.2. sadaļā							
Būvniecības līgumu gadījumā labvēlības periods nedrīkst būt sāks par būvniecības periodu.							

► **Publiskā un privātā partnerība**

Konference "PPP: šodienas iespējas nākotnei"

Infografikas un skaidrojumi

PPP projekta cikls

PPP un koncesijas salīdzinājums

Normatīvie dokumenti

► **Publiskā un privātā partnerība**

Konference "PPP: šodienas iespējas nākotnei"

Infografikas un skaidrojumi

Normatīvie dokumenti

Finanšu un ekonomisko aprēķinu (FEA) sagatavošanas lēmumi

FEA sagatavotājs	Projekta nosaukums	Lēmums, datums, numurs

AKTUĀLĀS PPP PROJEKTU IDEJAS

2020



TALSU NOVADA DOME-

PLĀNO MULTIFUNKCIONĀLĀ
SPORTA UN RELAKSĀCIJAS
KOMPLEKSA BŪVNICĪBU TALSOS
28/05/2020

MADONAS NOVADA PAŠVALDĪBA-

PLĀNO SPORTA INFRASTRUKTŪRAS
ATTĪSTĪBAS PROJEKTU MADONĀ
30/04/2020

CĒŠU NOVADA PAŠVALDĪBA-

PLĀNO PANSIONĀTA ATTĪSTĪBU UN
JAUNA SENIORU APRŪPES MODEĻA
IEVIEŠANU CĒSU NOVADĀM
05/03/2020

VECUMNIEKU NOVADA DOME-

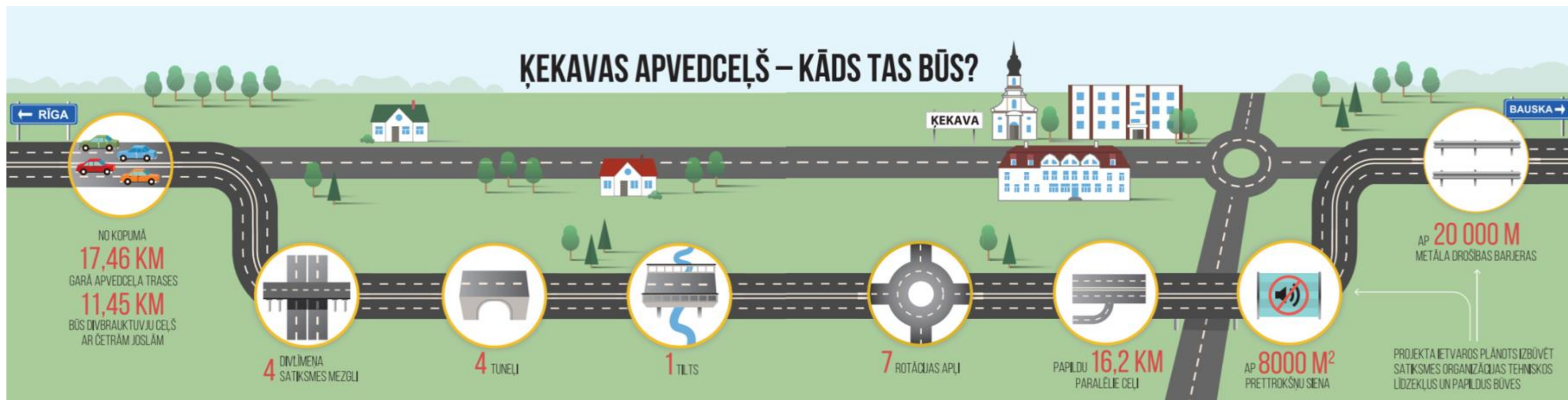
PLĀNO VECUMNIEKU VIDUSSKOLAS
ĒKAS PĀRBŪVI
05/06/2020

PROJEKTA PROGRESS -
PIEŅEMTS LĒMUMS PAR
FINANŠU EKONOMISKO
APRĒĶINU IZSTRĀDI

AKTUĀLIE PPP PROJEKTI

2016 - 2020

1



PPP MODELIS

PUBLISKAIS PARTNERIS
PROJEKTA AKTIVITĀTES

SĀKOTNĒJIE PROJEKTA DATI:
BŪVNICĪBAS IZMAKSAS
KOPĒJĀS PROJEKTA IZMAKSAS
PIEEJAMĪBAS MAKSĀJUMS
PROJEKTA ĪSTENOŠANAS TERMIŅŠ

PPP IEPIRKUMS

VAS "LATVIJAS VALSTS CEĻI"

KOPĒJAIS GARUMS - 17.5KM
JAUNĀ CEĻA IZBŪVE - 14.4KM
ESOŠĀ CEĻA REKONSTRUKCIJA - 3.1KM
4 JOSLU CEĻŠ - 11.1KM
4 JOSLU CEĻŠ - 6.4KM
77.6 MILJ. €
160 MILJ. €
8 MILJ. € GADĀ
23 GADI (20+3)

AKTUĀLIE PPP PROJEKTI

2016 - 2020

2



RĪGAS DOME -

RĪGAS PILSĒTAS SADZĪVAS
ATKRITUMU APSAIMNIEKOŠANAS
PAKALPOJUMU NODROŠINĀŠANA

PPP MODELIS

KONCESIJAS LĪGUMS (INSTITUCIONĀLĀ PPP) -
1) IZVEIDOTA KOPSABIEDRĪBA, KAS SLĒDZ
KONCESIJAS LĪGUMU
2) PRIVĀTĀ PARTNERA ATLĪDZĪBA - TIESĪBAS
SNIEGT PAKALPOJUMUS UN SAŅEMT
SAMAKSU NO PAKALPOJUMA GĀLA
LIETOTĀJIEM; UZŅEMAS EKSPLOATĀCIJAS
RISKUS

PUBLISKAIS PARTNERIS
PROJEKTA AKTIVITĀTES

RĪGAS DOME UN SIA "GETLIŅI EKO"
ATKRITUMU SAVĀKŠANAS INFRASTRUKTŪRAS IZVEIDE
SPACIALIZĒTA AUTOTRANSPORTA IEGĀDE
ATKRITUMU ŠĶIROŠANAS IEKĀRTU IEGĀDE
DAŽĀDA PIELIETOJUMA KONTEINERU IEGĀDE
KONTEINERU LAUKUMU BŪVNICĪBA UN APRĪKOJUMA
IEGĀDE
ATKRITUMU APSAIMNIEKOŠANA

PROJEKTA INVESTĪCIJU IEGULDĪJUMU
SUMMA

AP 27.7MILJ. €

KOPĒJĀS PROJEKTA IZMAKSAS

676.1 MILJ. €

PROJEKTA ĪSTENOŠANAS TERMIŅŠ

20 GADI (7+13)

NB! UZ KONKURENCES PADOME 09.09.2019. PIENĒMA LĒMUMU PAR PAGaidu
NOREGULĒJUMU - APTURĒT 14.06.2019. KONCESIJAS LĪGUMA IZPILDI

AKTUĀLIE PPP PROJEKTI

2016 - 2020

3



PIEČAS PAŠVALDĪBAS -

ATKRITUMU APSAIMNIEKOŠAUN
ŠĶIROŠANA OGRES, IKŠĶILES,
LIELVĀRDES, ĶEGUMA UN
BALDONES NOVADU PAŠVALDĪBU
ADMINISTRATĪVAJĀS TERITORIJĀ

PPP MODELIS

PUBLISKAIS PARTNERIS
PROJEKTA AKTIVITĀTES

PROJEKTA INVESTĪCIJU IEGULDĪJUMU
SUMMA

KOPĒJĀS PROJEKTA IZMAKSAS

PROJEKTA ĪSTENOŠANAS TERMIŅŠ

NB! KONKURENCES PADOME 13.11.2019. SNIEDZA VIEDOKLI - NAV IESPĒJAMS PĀRLIECINĀTIES UN
APGALVOT, KA EKONOMISKI IZDEVĪGĀKO PAKALPOJUMU ATKRITUMU RADĪTĀJIEM UN VALDĪTĀJIEM VAR
NODROŠINĀT TIKAI PPP PROJEKTĀ NORĀDĪTĀ KONCESIJAS MODEĻA REALIZĀCIJA

KONCESIJAS LĪGUMS

OGRES NOVADA DOME
IKŠĶILES NOVADA PAŠVALDĪBA
LIELVĀRDES NOVADA DOME
ĶEGUMA NOVADA DOME
BALDONES NOVADA DOME

ATKRITUMU ŠĶIROŠANAS STACIJU IZVEIDE
ŠĶIROTO ATKRITUMU SAVĀKŠANAS LAUKUMU UN
ATKRITUMU DALĪTĀS SAVĀKŠANAS PUNKTU IZVEIDE
ATKRITUMU SAVĀKŠANAS KONTEINERU UN
SPECIALIZĒTU TRANSPORTLĪDZEKĻU IEGĀDE
ATKRITUMU APSAIMNIEKOŠANA

AP 5 MILJ. €

23,5 MILJ. €

20 GADI

AKTUĀLIE PPP PROJEKTI

2017 - 2020

4



KULTŪRAS MINISTRIJA -

AKUSTISKĀS KONCERTZĀLES IZBŪVE

PROJEKTA PROGRESS - FINANŠU
EKONOMISKO APRĒĶINU IZSTRĀDE

MK lēmums par FEA
Precizē novietni, tad veiks FEA izstrādi

AKTUĀLIE PPP PROJEKTI

2018 - 2020

5



IEKŠLIETU MINISTRIJA -

JAUNA
VIENOTA VALSTS IESTĀŽU
ADMINISTRATĪVĀ CENTRA JELGAVĀ
IZBŪVE UN 15 REĢIONĀLO
VALSTS UGUNSDZĒSĪBAS UN
GLĀBŠANAS DIENESTA DEPO
BŪVNICĪBA/REKONSTRUKCIJA

PROJEKTA PROGRESS -
FINANŠU EKONOMISKO
APRĒĶINU IZSTRĀDE

leM vērtē un pārstrādā FEA

VAI IR IESPĒJAMS NO PROJEKTA IDEJAS LĪDZ REALIZĀCIJAS UZSĀKŠANAI "NONĀKT" VIENA GADA LAIKĀ?



100% GADĪJUMOS –
DIEMŽĒL NAV IESPĒJAMS



LIELU INVESTĪCIJU PROJEKTU
LAICĪGA UN EFEKTĪVA
PLĀNOŠANA AR "SPĒCĪGU"
KOMANDU IR "ATSLĒGA"
PROJEKTA REALIZĀCIJAI

PPP KOMPETENCES CENTRA IDEJAS SITUĀCIJAS UZLABOŠANAI



- APMĀCĪBU CIKLS REĢIONOS
- ATKĀRTOTA PAŠVALDĪBU APTAUJA
- SNIEGTI PRIEKŠLIKUMI EKONOMIKAS MINISTRIJAI, VARAM, FINANŠU MINISTRIJAI IZVĒRTĒT IESPĒJU:
 - IZVEIDOT ATBALSTA PROGRAMMU PPP DOKUMENTĀCIJAS IZSTRĀDEI;
 - IZVEIDOT ATBALSTA PROGRAMMU PPP PROJEKTU LĪDZFINANSĒŠANAI NO ES FONDIEM (GRANTI/FINANŠU INSTRUMENTI)
- METODISKO MATERIĀLU SAGATAVOŠANA UN PUBLICĒŠANA CFLA MĀJASLAPĀ



PALDIES PAR UZMANĪBU!



Centrālā finanšu un
līgumu aģentūra

BIROJI

Rīga, Smilšu iela 1 | 66939777

Rēzekne, 18.novembra iela 35 | 66939699

Kulīga, Liepājas iela 48 | 66939797

Cēsis, Jāņa Poruka iela 8 | 66939739

Jelgava, Pasta iela 43 | 66939477

E-PASTS

info@cfla.gov.lv

KLIENTU APKALPOŠANAS CENTRS

Rīga, Meistaru iela 10 | 66939777